

**K**  
KİTAPÇIK TÜRÜ



T.C.  
MİLLÎ EĞİTİM BAKANLIĞI  
ÖLÇME, DEĞERLENDİRME VE  
SINAV HİZMETLERİ GENEL MÜDÜRLÜĞÜ

**2.**  
GRUP

## MOTORLU TAŞIT SÜRÜCÜ KURSIYERLERİ SINAVI

**29.07.2017**

**Saat: 14.00**

Adı ve Soyadı : .....

T.C. Kimlik No : .....

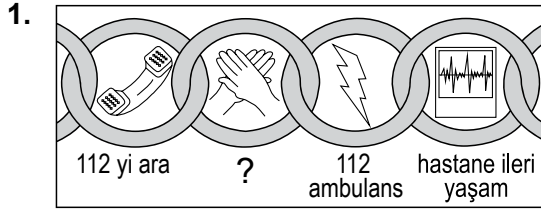
### KURSIYERLERİN DİKKATİNE!

1. Bu sınavda cevaplayacağınız soru sayısı **50**, sınav süreniz **60** dakikadır.
2. Sınav süresince dışarı çıkılmayacaktır.
3. Sınav sırasında çanta, cep telefonu, saat, kablosuz iletişim sağlayan cihazlar ve kulaklık, kolye, küpe, bilezik, yüzük, broş ve benzeri eşyalar ile her türlü elektronik ve/veya mekanik cihazları yanınızda bulundurmuyunuz. Bu araçları yanınızda bulundurmanız ve kopya çekmeye teşebbüs etmeniz hâlinde sınavınız geçersiz sayılacaktır.
4. Başvuru şartlarını taşımadığınız hâlde sınava girmeniz, kopya çekmeniz, cevap kâğıdınızdaki fotoğraf ve bilgiler ile geçerli kimlik belgenizdeki (fotoğraflı nüfus cüzdanı veya pasaport) bilgilerde uyumsuzluk olması, başka kursiyerin sınav evrakını kullanmanız, geçerli kimlik belgenizi ve sınav giriş belgenizi ibraz edemediğiniz durumlarda sınavınız geçersiz sayılacaktır.
5. Elektronik iletişim araçlarıyla kopya çekmeniz, yerinize başka birinin sınava girdiğinin belirlenmesi veya organize olarak kopya çekme eylemine karıştığınızın tespit edilmesi durumunda bir yıl süreyle sınava alınmayacaksınız.
6. Sınavın değerlendirilmesi aşamasında, bilgisayar ortamında yapılan kopya analizinde sistemin ikili ve/veya toplu kopya tespiti hâlinde sınavınız geçersiz sayılacaktır.

### CEVAP KÂĞIDI VE SORU KİTAPÇIĞI İLE İLGİLİ AÇIKLAMALAR

1. Cevap kâğıdınızdaki bilgilerin doğruluğunu kontrol ediniz. İlgili yere ad ve soyadınızı mürekkepli kalemle yazarak imzalayınız.
2. **Adınıza düzenlenmiş cevap kâğıdı üzerinde belirtilen kitapçık türünüze uygun soru kitapçığını almamış iseniz, bunu salon görevlilerine bildirerek uygun kitapçıkla değiştirilmesini sağlamakla yükümlüsünüz. Bu durumu salon görevlilerine bildirmedığınız ya da geç bildirdiğinizde tüm sorumluluk size ait olacaktır.**
3. Cevap kâğıdı üzerinde kodlamalarınızı siyah kurşun kalemle yapınız.
4. Değiştirmek istediğiniz bir cevabı, yumuşak silgiyle cevap kâğıdını örselemeden temizce siliniz ve yeni cevabınızı kodlayınız.
5. Soru kitapçığının sayfalarını görevlilerin uyarıları doğrultusunda kontrol ediniz, baskı hatası var ise değiştirilmesini sağlayınız.
6. Soru kitapçığının ön yüzündeki ilgili yerlere ad, soyad ve T.C. kimlik numaranızı yazınız.
7. Her sorunun dört seçeneğinden sadece biri doğrudur. Doğru seçeneği, cevap kâğıdınızın ilgili sütununa soru numarasını dikkate alarak yuvarlağın dışına taşırmadan kodlayınız. **Soru kitapçığı üzerinde yapılan cevaplandırmalar dikkate alınmayacaktır.**
8. Yanlış cevaplarınız dikkate alınmadan sadece doğru cevaplarınız üzerinden puanlama yapılacaktır.
9. Başarılı sayılabilmemiz için en az **70** puan almanız gerekir.
10. Soruları ve sorulara verdiğiniz cevapları, yanınızda götürmek amacıyla kaydetmeyiniz; hiçbir şekilde dışarı çıkarmayınız.
11. **Sınav bitiminde, sınav giriş belgesi, soru kitapçığı ve cevap kâğıdını salon görevlilerine teslim ediniz.**

**Arka kapaktaki açıklamalara geçiniz.**



Yukarıda soru işareti (?) ile gösterilen ve hayat kurtarma zincirinin 2. halkası olan uygulama hangisidir?

- A) İlaçla tedavi  
B) Hasar tespiti  
C) Temel yaşam desteği  
D) Olay yeri değerlendirmesi
2. Böbrekler, insan vücudundaki hangi sistemi oluşturan organlardandır?
- A) Sinir sistemi      B) Sindirim sistemi  
C) Dolaşım sistemi      D) Boşaltım sistemi
3. Kalbi durmuş olan bir kazazedede aşağıdaki belirtilerden hangisi gözlenir?
- A) Göz bebeklerinin genişlemesi  
B) Solunumun yüzeyselleşmesi  
C) Kan basıncının artması  
D) Nabzın yavaşlaması
4. Bebeklerde yapay solunumun uygulanmasıyla ilgili verilenlerden hangisi yanlıştır?
- A) İlk yardımcı ağızını, bebeğin ağız ve burununu içine alacak şekilde yerleştirir.  
B) Bebeğin göğsünü yükseltmeye yaracak kadar, her biri 1 saniye süren 2 solunum verilir.  
C) Ağız içi gözle kontrol edilerek hava yolu tıkanıklığına neden olan yabancı cisim varsa çıkartılır.  
D) Bebeğin solunum yapıp yapmadığı Heimlich manevrası kullanılarak 1 dakika süreyle kontrol edilir.

5. Solunum yolu tıkanıklığı yaşayan bir kazazedenin; konuşmadığını, nefes alamadığını, renginin morardığını ve acı çekerek ellerini boynuna götürdüğünü gözlemlediniz.

Bu durumda aşağıdaki ilk yardım uygulamalarından hangisinin yapılması uygun olur?

- A) Üçgen bandaj uygulaması  
B) Heimlich manevrası  
C) Turnike uygulaması  
D) Rentek manevrası

6. Aşağıdakilerden hangisi toplardamar kanamalarına ait bir özelliktir?

- A) Kesik kesik akan bir kanama olması  
B) Kalp atımları ile uyumlu olarak akması  
C) Koyu kırmızı renkteki kanın sürekli akması  
D) Parlak ve açık kırmızı renkteki kanın fışkırır tarzda akması

7. I. Aşırı sıvı kaybı  
II. Kalp ritim bozuklukları  
III. Başa şiddetli darbe alınması

Yukarıdaki durumların hangilerinde şok tablosu görülebilir?

- A) I ve II.      B) I ve III.  
C) II ve III.      D) I, II ve III.

8. İlk yardımcı olarak bulunduğunuz güvenli olmayan olay yerinde; kazazedelerden biri başında, boynunda ve sırtında ağrı olduğunu, bacaklarını hareket ettiremediğini söylüyor, ayrıca kazazedenin burnundan ve kulağından kan geliyorsa bu kazazedeyi daha güvenli bir ortama nasıl taşırsınız?

- A) Baş-boyun-gövde eksenini bozulmadan düz pozisyonda sürükleyerek  
B) Kazazedenin gövdesini sağ omuza yerleştirip ağırlığı dizlere vererek  
C) Omuzdan destek verip yürütmeye çalışarak  
D) Kazazedeyi kucağa alıp ağırlığı yüklenerek

9. Aşağıdakilerden hangisi çıkığı olan kazazedeye yapılacak ilk yardım uygulamalarındandır?

- A) Çıkan eklem yerine oturtulması
- B) Çıkık olan bölgede sadece ısı kontrolü yapılması
- C) Çıkan eklem bulunduğu şekilde tespit edilmesi
- D) Ağızdan ağrı kesiciler vererek ağrısının azaltılması

10. • Uzun süreli bilinç kaybıdır.  
• Yutkunma, öksürük gibi reflekslerin ve dışarıdan gelen uyarılara karşı tepkinin azalması ya da yok olması ile ortaya çıkar.

**Yukarıda özellikleri verilen bilinç kaybı hâli hangisidir?**

- A) Şok
- B) Koma
- C) Bayılma
- D) Baş dönmesi

11. Aşağıdakilerden hangisi göğüs ağrısı yaşayan kazazedeye yapılacak ilk yardım uygulamalarındandır?

- A) Yarı oturur pozisyon verilmesi
- B) Egzersiz yapmasının sağlanması
- C) Kullandığı ilaçları varsa almasının engellenmesi
- D) Yaşam bulgularından, sadece solunumun değerlendirilmesi

12. Yaralının taşınmasında ilk yardımcı kendi sağlığını riske sokmamalıdır. Gereksiz zorlama ve yaralanmalara engel olmak için kurallara uygun davranmalıdır.

**Buna göre aşağıdakilerden hangisi yaralının taşınması sırasında ilk yardımcının uyması gereken genel kurallardandır?**

- A) Yaralıya uzak mesafede çalışması
- B) Daha uzun ve kuvvetli kas gruplarını kullanması
- C) Ani dönme ve bükülmeler yaparak yön değiştirmesi
- D) Yaralıyı mümkün olduğunca çok hareket ettirmesi

13. Aşağıdakilerden hangisi trafikte sürücülerden beklenen olumlu davranış özelliklerindedir?

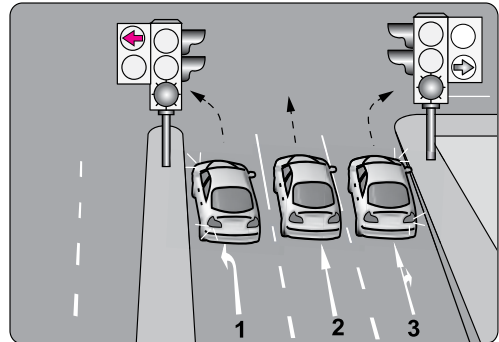
- A) Kendi kendine kurallar koymak
- B) Bencilce davranışlarda bulunmak
- C) Paylaşmayı bilmek ve saygılı olmak
- D) Saygıyı öncelikle başkalarından beklemek

14. • Tescile bağlı araçların muayenelerini yapmak veya yaptırmak  
• Trafik zabıtasının görev ve yetkileri saklı kalmak üzere, araçların ağırlık ve boyut kontrollerini yapmak veya yaptırmak ve denetlemek

**Yukarıdaki görev ve yetkiler, verilen kurumlardan hangisine aittir?**

- A) Ulaştırma, Denizcilik ve Haberleşme Bakanlığına
- B) Karayolları Genel Müdürlüğüne
- C) Emniyet Genel Müdürlüğüne
- D) İçişleri Bakanlığına

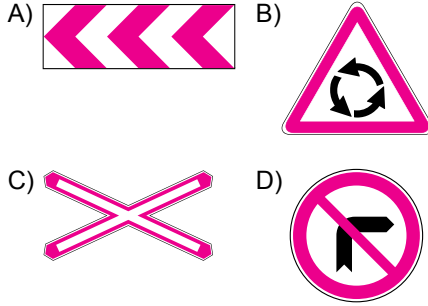
15. Şekildeki kavşakta; ileriye yeşil, sola kırmızı ve sağa yeşil oklu ışık yanmaktadır.



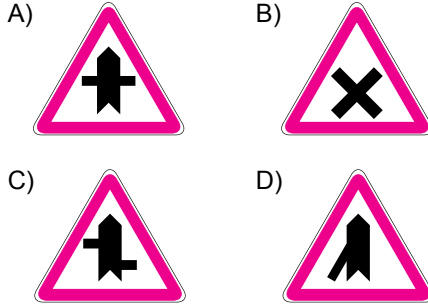
**Buna göre hangi numaralı şeritteki araçlar yollarına devam edebilir?**

- A) Yalnız 2
- B) 1 ve 2
- C) 1 ve 3
- D) 2 ve 3

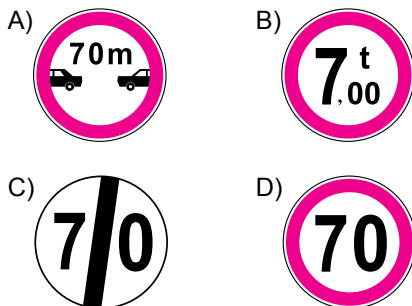
16. Aşağıdakilerden hangisi "tehlikeli viraj yön levhası" anlamındadır?



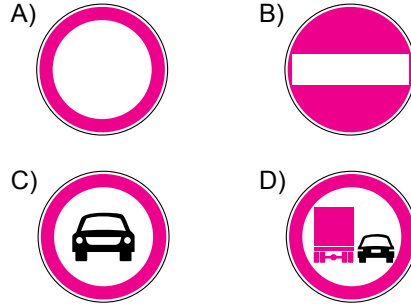
17. Aşağıdaki tehlike uyarı işaretlerinden hangisi yaklaşmakta olan kavşağın kontROLSÜZ olduğunu belirtir?



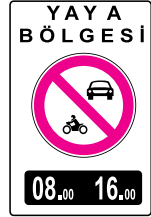
18. Aşağıdakilerden hangisi azami hız sınırlaması anlamındadır?



19. Aşağıdaki trafik tanzim işaretlerinden hangisi "taşıt trafiğine kapalı yol" anlamındadır?



20. Şekildeki trafik işareti aşağıdakilerden hangisini bildirir?



- A) 08.00-16.00 saatleri arasında yayaların yola giremeyeceğini
- B) 08.00-16.00 saatleri arasında motorlu taşıtların yola girebileceğini
- C) 08.00-16.00 saatleri arasında yolun motorlu taşıt trafiğine kapalı olduğunu
- D) 08.00-16.00 saatleri arasında motorlu taşıtların yol kenarına park yapabileceğini

21. Taşıt yolu üzerine çizilen şekildedeki çizgilerin anlamı nedir?

- A) Yavaşlama çizgisi
- B) Taralı alana girilmez.
- C) Bölünmüş yol başlangıcı
- D) Taralı alan içine park edilebilir.



22. Sürücülerin, kavşaklara yaklaşırken yerleşim yerleri dışında - - - - metre, yerleşim yerlerinde - - - - metre mesafe içinde ve kavşaklarda şerit değiştirmeleri yasaktır.

Verilen cümlede boş bırakılan yerlere sırayla aşağıdakilerden hangileri yazılmalıdır?

- A) 50 - 10
- B) 100 - 20
- C) 150 - 30
- D) 200 - 40

23. Sürücüler; yaya ve okul geçitlerine yaklaşırken, görüş yetersizliği olan tepe üstü ve dönemeçlerde aşağıdakilerden hangisini yapmalıdır?

- A) Hızını azaltmalı
- B) Öndeki aracı geçmeli
- C) En sol şeritten gitmeli
- D) Dörtlü ikaz ışıklarını yakmalı

24. Otoyolda 120 km/saat hızla seyreden bir otomobil sürücüsü, önündeki araçla arasında en az kaç metre mesafe bırakmalıdır?

- A) 30
- B) 40
- C) 50
- D) 60

25. Geceleyin arkasındaki aracın geçme uyarısını alan araç sürücüsünün aşağıdakilerden hangisini yapması doğrudur?

- A) Arkadaki araç sürücüsüne sinyalle geç işareti vermesi
- B) Hızını sabit tutması, gerekirse yavaşlaması
- C) Uzağı gösteren lambaları yakması
- D) Taşit yolunun soluna yaklaşması

26. Sola dönüş yapacak olan sürücülerin aşağıdakilerden hangisini yapması yanlıştır?

- A) Dar bir kavisle dönmesi
- B) Döneceği yönü önceden işaretlerle bildirmesi
- C) Dönüşünü tamamladıktan sonra hızına uygun şeride girmesi
- D) Kurallara uygun olarak karşıya geçen yayalara ilk geçiş hakkını vermesi

27. Trafik zabıtası veya trafik işaret levhası ve ışıklı işaret cihazı bulunmayan kontrolsüz kavşaklarda, aşağıdakilerden hangisinin yapılması yanlıştır?

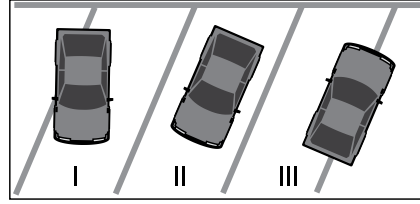
- A) Tali yoldan ana yola çıkan sürücülerin, ana yoldan geçen araçlara yol vermesi
- B) Dönüş yapan sürücülerin, doğru geçmekte olan araçlara yol vermesi
- C) Bütün sürücülerin geçiş üstünlüğüne sahip araçlara yol vermesi
- D) Motorlu araçlardan sağdakinin, soldan gelen araca yol vermesi

28. I. Ambulansa eskortluk yapmak  
II. Taşit yolu üzerinde yer açmak  
III. Bir kavşakta ise kavşağı derhal boşaltmak

Geçiş üstünlüğü bulunan bir aracın duyulur veya görülür işaretini alan araç sürücüsü, yukarıda verilenlerden hangilerini yapmak zorundadır?

- A) Yalnız I
- B) I ve II.
- C) II ve III.
- D) I, II ve III.

29.



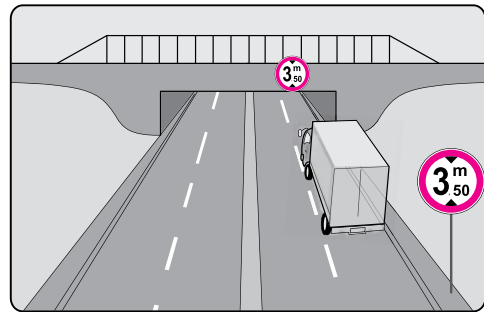
Şekle göre hangi numaralı araçlar hatalı park edilmiştir?

- A) Yalnız III
- B) I ve II.
- C) I ve III.
- D) I, II ve III.

30. Aşağıdakilerden hangisinin kara yollarında geceleyin seyrederken yapılması yasaktır?

- A) Geçme sırasında öndeki aracın ışıkla uyarılması
- B) Karşılaşmalarda uzun hüzmeli farların yakılması
- C) Öndeki araç yakından izlenirken kısa hüzmeli farların yakılması
- D) Sis ışıklarının sadece sis, kar ve şiddetli yağmur sebebiyle görüşün yetersiz olduğu hâllerde kullanılması

31.



Şekildeki trafik tanzim işareti, kamyona hangi anlamda gabari sınırlaması getirmektedir?

- A) Yükseklik
- B) Uzunluk
- C) Genişlik
- D) Ağırlık

32. I. Araç içinde savrulma  
II. Araçtan dışarı fırlama  
III. Ölüm ve yaralanmalarda artma

Verilenlerden hangileri, kaza anında emniyet kemerinin kullanılmaması sonucu meydana gelebilecek durumlardandır?

- A) Yalnız I  
B) I ve II.  
C) II ve III.  
D) I, II ve III.

33. Aşağıdakilerden hangisi trafik kazasında sürücünün asli kusurlu sayılacağı durumlardan biri değildir?

- A) Kurallara uygun olarak park etmiş araçlara çarpmak  
B) Geçme yasağı olan yerlerden geçmek  
C) Kavşaklarda geçiş önceliğine uymak  
D) Arkadan çarpmak

34. Kara Yolları Trafik Kanunu'na göre "C1, C1E, C, CE, D1, D1E, D ve DE" sınıfı sürücü belgeleri kaç yıl süreyle geçerlidir?

- A) 2 B) 5 C) 7 D) 10

35. • Gereksiz yere korna çalınması  
• Egzoz susturucularının orijinalliğinin bozulması  
• Araç camlarının açılarak yüksek sesle müzik dinlenilmesi

Verilen davranışların yapılması aşağıdakilerden hangisine sebep olur?

- A) Yolculuğun huzurlu geçmesine  
B) Yolculuk süresinin kısalmasına  
C) Trafiğin hızlı akmasına  
D) Gürültü kirliliğine

36. Aşağıdakilerden hangisi araç güç aktarma organına aittir?

- A) Şaft B) Alternatör  
C) Marş motoru D) Amortisör

37. Aşağıdakilerden hangisi dört zamanlı bir motorun çalışma zamanlarından biri değildir?

- A) İş zamanı B) Marş zamanı  
C) Emme zamanı D) Sıkıştırma zamanı

38. Aşağıdakilerden hangisi araca binmeden önce yapılması gereken kontrollerdendir?

- A) Ayna ayarları B) Yakıt seviyesi  
C) Araç lastikleri D) Koltuk ayarları

39. Aracın gösterge panelinde şekildeki uyarı lambasının yanıyor olması neyi bildirir?



- A) Lastik basıncının düşük olduğunu  
B) El freninin çekili olduğunu  
C) Sis lambalarının yandığını  
D) Fren balatalarının bittiğini

40. Motor yağının zamanında değiştirilmesi aşağıdakilerden hangisine neden olur?

- A) Motorun verimli çalışmasına  
B) Aracın daha yavaş gitmesine  
C) Akünün daha çabuk bitmesine  
D) Motordaki aşınmaların artmasına

41. Yağmurlu havada, sileceklerin camı yeteri kadar temiz silememesinin sebebi aşağıdakilerden hangisidir?

- A) Havanın serin olması  
B) Silecek lastiklerinin eskimesi  
C) Cam suyu seviyesinin azalması  
D) Silecek motorunun yavaş çalışması

42. Aşağıdakilerden hangisinin her periyodik bakımda değiştirilmesi gerekir?

- A) Polen filtresinin  
B) Fren hidroliğinin  
C) Araç lastiklerinin  
D) Soğutma suyunun

43. Aşağıdaki durumların hangisinde aracın kurallara uygun olarak durdurulması ve kontağın kapatılması gerekir?

- A) Gösterge panelinde cam rezistans lambasının yanması  
B) Araçtan yanık kablo kokusunun gelmesi  
C) Klimanın yeteri kadar serinletmemesi  
D) Araç yakıtının azalması

44. Aşağıdakilerden hangisi yakıt tüketiminin artmasına neden olmaz?

- A) Klimanın açık olması
- B) Ani duruş ve kalkış yapılması
- C) Hava filtresinin değiştirilmesi
- D) Camlar açık şekilde seyahat edilmesi

45. Trafik adabı;

- I. Denetim ve ceza korkusuyla yazılı kurallara uymak,
- II. Yazılı olmayan, trafik içerisinde karşılıklı anlayış ve empati gerektiren davranışları oluşturmak ve bu davranışları alışkanlık hâline getirmektir.

Verilenler için aşağıdakilerden hangisi söylenebilir?

- A) I. doğru, II. yanlış
- B) I. yanlış, II. doğru
- C) Her ikisi de doğru
- D) Her ikisi de yanlış

46. Karlı havada zincir takmaya çalışan bir sürücünün sorununa, bu konuda daha deneyimli ve becerikli diğer bir sürücünün çözüm bulması, trafikte hangi temel değere sahip olduğunu gösterir?

- A) Trafik kültüründe birbirini uyarma
- B) Kendini eleştirme
- C) Yardımlaşma
- D) İnatlaşma

47. Trafik psikologları, yaşam tarzı ile araç kullanmanın ilişkili olduğunu belirtmektedirler. Diğer bir deyişle, insan nasıl yaşarsa öyle araç kullanır. Trafik adabı açısından değerlendirmek gerekirse bir toplumdaki kişiler birbirlerine nasıl davranıyorlarsa birlikte yaşama, yol yordamları ne ise trafik ortamında da aynı adap içinde davranırlar.

Buna göre stresle olumlu baş etme konusunda sorun yaşayan sürücülerin, genel olarak trafikte hangi temel değere sahip olmadığı bilinir?

- A) Sabır
- B) Öfke
- C) Bencillik
- D) İnatlaşma

48. Aşağıdakilerden hangisi öfke yönetiminin amaçlarındandır?

- A) Öfkeyi bastırmak ya da yok etmek
- B) Kızgınlığa yol açan olayları değiştirmek
- C) İnsanlar ya da olaylar karşısında gösterilen içsel ve dışsal tepkilerde kontrolsüz davranılmasını sağlamak
- D) Kızgınlığın ya da öfkenin yol açtığı duygusal ve fizyolojik tepkileri azaltmak

49. Seyir hâlindeki sürücünün, yaptığı bir hatadan dolayı eliyle veya yüz ifadesiyle diğer sürücülerden özür dilemesi, trafikte hangi üslubun kullanıldığına örnek olur?

- A) Bencilliğin
- B) Beden dilinin
- C) İnatlaşmanın
- D) Tahammülsüzlüğün

50. Aşağıdakilerden hangisi trafik kazalarının topluma verdiği zararlardan biri değildir?

- A) Üretim ve refah kayıplarının yaşanması
- B) Kara yollarının zamanından önce yıpranması
- C) Uzun vadede kalkınmaya olumlu etki yapması
- D) Açılan çok sayıda dava ile yargı sisteminde iş yükünün artması

## SINAV SÜRESİNCE UYULACAK KURALLAR

- Kursiyerler, sınav kurallarına ve salon görevlilerinin tüm uyarılarına uymak zorundadırlar. Kurallara ve uyarılara uymayan kursiyerlerin sınavları geçersiz sayılacaktır.**
- Sınav başladıktan sonra kursiyerlerin salon görevlileri ve birbirleri ile konuşmaları, kalem, silgi vb. şeyleri istemeleri yasaktır.
- Kursiyerler sınav süresince, sınav giriş belgesi ile birlikte geçerli kimlik belgelerinden birini (fotoğraflı nüfus cüzdanı veya pasaport) masalarının üzerinde bulundurmamak zorundadırlar.
- Sınav evraklarını teslim etmeyen, soru kitapçıklarının sayfalarından bir kısmını eksik teslim edenlerin sınavları geçersiz sayılacaktır.**

## SALON GÖREVLİLERİNCE SINAV BAŞLAMADAN ÖNCE ADAYLARA YAPILACAK SON UYARILAR

- Soracağınız bir şey varsa şimdi sorunuz, sınav başladıktan sonra sorularınıza cevap verilmeyecektir.
- Başlama zilini bekleyiniz.

*Hepinize başarılar dileriz.*

(Salon başkanı başlama ve bitiş saatini tahtaya yazacaktır.)

**BAŞLAYINIZ DENMEDEN SORU KİTAPÇIĞINI AÇMAYINIZ.**

Bu kitapçığın her hakkı saklıdır. Hangi amaçla olursa olsun, kitapçığın tamamının veya bir kısmının Millî Eğitim Bakanlığı Ölçme, Değerlendirme ve Sınav Hizmetleri Genel Müdürlüğü'nün yazılı izni olmadan kopya edilmesi, fotoğraflarının çekilmesi, bilgisayar ortamına alınması, herhangi bir yolla çoğaltılması, yayımlanması veya başka bir amaçla kullanılması yasaktır. Bu yasağa uymayanlar, doğabilecek cezai sorumluluğu ve kitapçığın hazırlanmasındaki mali külfeti peşinen kabullenmiş sayılır.



**29.07.2017 TARİHİNDE YAPILAN  
MOTORLU TAŞIT SÜRÜCÜ KURSİYERLERİ SINAVI  
K KİTAPÇIĞI CEVAP ANAHTARIDIR**

**MOTORLU TAŞIT SÜRÜCÜ  
KURSİYERLERİ SINAVI**

---

1. C
2. D
3. A
4. D
5. B
6. C
7. D
8. A
9. C
10. B
11. A
12. B
13. C
14. A
15. D
16. A
17. B
18. D
19. A
20. C
21. B
22. C
23. A
24. D
25. B
26. A
27. D
28. C
29. C
30. B
31. A
32. D
33. C
34. B
35. D
36. A
37. B
38. C
39. D
40. D
41. B
42. A
43. B
44. C
45. B
46. C
47. A
48. D
49. B
50. C