

KİTAPÇIK TÜRÜ

K

T.C.
MİLLÎ EĞİTİM BAKANLIĞI
YENİLİK VE EĞİTİM TEKNOLOJİLERİ
GENEL MÜDÜRLÜĞÜ

Ölçme, Değerlendirme ve Yerleştirme Grup Başkanlığı

6. GRUP

MOTORLU TAŞIT SÜRÜCÜ ADAYLARI SINAVI
29/06/2013

Ad ve Soyadı :
T.C. Kimlik No :

ADAYLARIN DİKKATİNE!

1. Bu kitapçıkta **60** soru yer almaktadır. Bu sınavda **75** dakikalık cevaplama süreniz vardır.
2. Sınav saat **11:00**'de başlayacaktır. Sınav başladıktan sonra ilk **60** dakika dolmadan dışarı çıkmayınız.
3. Sınav sırasında sözlük, hesap cetveli veya makinesi, çağrı cihazı, cep telefonu, telsiz, radyo gibi elektronik iletişim araçlarını yanınızda bulundurmuyunuz. Bu araçları kullanmanız ve kopya çekmeye teşebbüs etmeniz hâlinde sınavınız geçersiz sayılacaktır.
4. Başvuru şartlarını taşımadığınız hâlde sınava girmeniz, kopya çekmeniz, cevap kâğıdınızdaki fotoğraf ve bilgiler ile geçerli kimlik belgenizdeki (nüfus cüzdanı, pasaport veya sürücü belgenizdeki) bilgilerde uyumsuzluk olması, başka adayın sınav evrakını kullanmanız, geçerli kimlik belgenizi ve sınav giriş belgenizi ibraz edemediğiniz durumlarda sınavınız geçersiz sayılacaktır.
5. Elektronik iletişim araçlarıyla kopya çekmeniz, yerinize başka birinin sınava girdiğinin belirlenmesi veya organize olarak kopya çekme eylemine karıştığınızın tespit edilmesi durumunda bir yıl süreyle sınava alınmayacaksınız.
6. Sınavın değerlendirilmesi aşamasında, bilgisayar ortamında yapılan kopya analizinde ikili veya toplu kopya tespiti hâlinde sınavınız geçersiz sayılacaktır.

CEVAP KÂĞIDI VE SORU KİTAPÇIĞI İLE İLGİLİ AÇIKLAMALAR

1. Cevap kâğıdınızdaki bilgilerin doğruluğunu kontrol ediniz. T.C. kimlik numaranızı, ad ve soyadınızı mürekkepli kalemle yazarak imzalayınız.
2. **Adınıza düzenlenmiş cevap kâğıdı üzerinde belirtilen kitapçık türünüze uygun soru kitapçığını almamış iseniz, bunu salon görevlilerine bildirerek uygun kitapçıkla değiştirilmesini sağlamakla yükümlüsünüz. Bu durumu salon görevlilerine bildirmediğiniz ya da geç bildirdiğinizde tüm sorumluluk size ait olacaktır.**
3. Cevap kâğıdı üzerinde kodlamalarınızı kurşun kalemle yapınız.
4. Değiştirmek istediğiniz bir cevabı, yumuşak silgiyle cevap kâğıdını örselemeden temizce siliniz ve yeni cevabınızı kodlayınız.
5. Soru kitapçığının sayfalarını kontrol ediniz, baskı hatası var ise değiştirilmesini sağlayınız.
6. Soru kitapçığının ön yüzündeki ilgili yerlere ad, soyad ve T.C. kimlik numaranızı yazınız.
7. Her sorunun dört seçeneğinden sadece biri doğrudur. Doğru seçeneği, cevap kâğıdınıza soru numarasını dikkate alarak yuvarlağın dışına taşırmadan kodlayınız. **Soru kitapçığı üzerinde yapılan cevaplandırmalar dikkate alınmayacaktır.**
8. Yanlış cevaplarınız dikkate alınmadan sadece doğru cevaplarınız üzerinden puanlama yapılacaktır.
9. Başarılı sayılabilmemiz için en az **70** puan almanız gerekir.
10. Soruları ve sorulara verdiğiniz cevapları, yanınızda götürmek amacıyla kaydetmeyiniz; hiçbir şekilde dışarı çıkarmayınız.
11. **Sınav bitiminde, sınav giriş belgesi, soru kitapçığı ve cevap kâğıdını salon görevlilerine teslim ediniz.**

Arka kapaktaki açıklamalara geçiniz.

1. Kaza sonrasında oluşan sağlık sorunlarını en aza indirmeyi amaçlayan uygulamalara ne ad verilir?

- A) Trafik
C) İlk yardım
- B) Girişim
D) Yöntem

2. Aşağıdakilerden hangisi ilk yardımda haberleşme ilkelerindendir?

- A) Uzun ve detaylı bilgi verilmesi
B) Yaralıların tüm kimlik bilgilerinin tam olarak verilmesi
C) Olayın ciddiyetinin anlaşılabilmesi için aceleci ve telaşlı olunması
D) İlk yardım uygulaması yapıldı ise nasıl bir yardım yapıldığının anlatılması

3. Kaza yerindeki yaralı, sağlık kuruluşuna ne zaman sevk edilir?

- A) Hayati tehlikelerine karşı önlem alındıktan sonra
B) Kendine gelmesi sağlandıktan sonra
C) Hiçbir müdahale yapılmadan önce
D) Yakınları geldikten sonra

4. I- Her zaman tedbirli olmak
II- Soğukkanlılığını korumak
III- Emin olmadığı uygulamalardan kaçınmak

Yukarıdakilerden hangileri ilk yardımcı yapan kişide bulunmalıdır?

- A) Yalnız I
C) II ve III
- B) I ve II
D) I, II ve III

5. Kalp ve kan damarları vücudumuzdaki hangi sistemde yer alır?

- A) Sinir sisteminde
B) Dolaşım sisteminde
C) Sindirim sisteminde
D) Solunum sisteminde

6. Bir trafik kazası sonucunda yaralanan kazazedenin durumunun ağırlığını ve ciddiyetini gösteren bulgulardan biride bilinç düzeyidir.

Aşağıdakilerden hangisi 1. derece bilinç düzeyini gösteren bir bulgudur?

- A) Sözlü ve gürültülü uyarılara cevap vermesi
B) Göz bebeklerinin farklı büyüklükte olması
C) Ağrılı uyarılara cevap vermesi
D) Tüm uyarılara tepkisiz olması

7. Kaza yerindeki araçtan, yaralının çıkarılmasında ilk aşama aşağıdakilerden hangisidir?

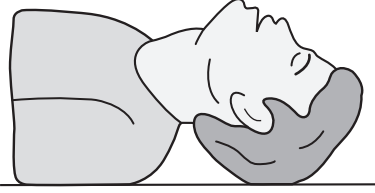
- A) Tıbbi yardım istenmesi
B) Yaralıyı taşımak için sedye getirilmesi
C) Motorun durdurulup aracın sabitlenmesi
D) Yaralının araçtan çıkarılabileceği çıkış yerlerinin sağlanması

8. • Solunum yolu açık tutulur.
• Solunum ve dolaşım desteklenir.

Yukarıda verilenlerin kazazedeye uygulanmasının amacı aşağıdakilerden hangisidir?

- A) Trafik kazalarının azaltılması
B) Temel yaşam desteğinin sağlanması
C) Çok sayıda yaralının olduğunun bildirilmesi
D) Dinlenmiş olarak taşıt kullanmasının sağlanması

9.



Şekildeki Baş-Çene pozisyonunun aşağıdaki durumların hangisinde verilmesi sakıncalıdır?

- A) Solunum güçlüğü olanlarda
B) Boyun omurlarında hasar olanlarda
C) Dilin geriye kaçıp hava yolunu tıkadığı durumlarda
D) Ağızdan ağıza yapılan suni solunum uygulamalarında

10. Bebeklerde soluk yoluna herhangi bir cismin kaçması hâlinde çıkartmak için ilk yardım olarak aşağıdakilerden hangisi yapılmalıdır?

- A) Şekerli su içirilmeli
B) Sırtüstü yatırılıp ayakları yükseltilmeli
C) Sert bir yere sırtüstü yatırılıp boyun üzerine baskı yapılmalı
D) Yüz aşağıda olacak şekilde kol üzerine yatırılıp kürek kemiklerinin arasına vurulmalı

11. I- Atardamar kanamaları
II- Toplardamar kanamaları
III- Kılcal damar kanamaları

Yukarıda verilen kanama türlerinin hangilerinde, açık renkli kanın yara ağzından kalp atımına uyumlu şekilde fışkırarak çıktığı izlenir?

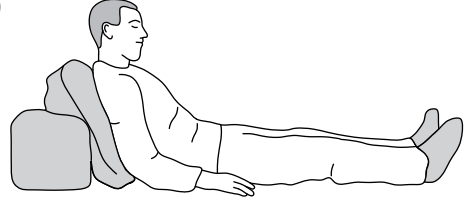
- A) Yalnız I
B) I ve II
C) II ve III
D) I, II ve III

12. Aşağıdakilerden hangisi şok pozisyonudur?

A)



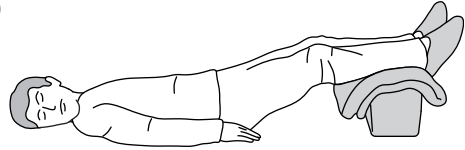
B)



C)



D)



13. Derin yaralanmaya sebep olan batıcı cisim yara üzerinde duruyorsa, aşağıdakilerden hangisi uygulanır?

- A) Cisim çıkarılır ve yaralı hastaneye sevk edilir.
- B) Cisim çıkarılır ve yaraya tentürdiyot dökülür.
- C) Cisim çıkarılmadan tespiti yapılır ve yaralı hastaneye sevk edilir.
- D) Cismin dışarıda kalan kısmı cilt hizasından kesilir ve yara sıkı sarılır.

14. Kırık, çıkık, burkulma gibi kemik ve eklemi ilgilendiren olaylarda ilk yardımcının temel hedefi ne olmalıdır?

- A) Sorunlu bölgeyi hareketsiz duruma getirerek kazazedenin durumunun kötüleşmesini önlemek
- B) Kazazedenin oturması ya da sağa sola kıvıldamasına izin vermek
- C) Kol ya da bacakta bozulmuş şekli düzeltmeye çalışmak
- D) Kırık bölgenin hareket ettirilmesini sağlamak

15. Bir bebeğin bilinç durumu kontrol edilirken vücudunun hangi bölümüne yavaşça vurulur?

- A) Omuzuna
- B) Omurgasına
- C) Ayak tabanına
- D) Karın boşluğuna

16. Yaralıyı araçtan çıkarırken aşağıdakilerden hangisine dikkat edilmelidir?

- A) Kollarının baş hizasında durmasına
- B) Baş tarafından çekilerek çıkarılmasına
- C) Ayak tarafından çekilerek çıkarılmasına
- D) Baş-boyun-gövde hizasının bozulmamasına

17. Aşağıdakilerden hangisi sürücülerde olması gereken davranışlardandır?

- A) Kendini üstün görmek
- B) Kendi kendine kurallar koymak
- C) Paylaşmayı bilmek ve saygılı olmak
- D) Saygıyı öncelikle başkalarından beklemek

18. Alkollü içki içen bir sürücüde aşağıdaki durumlardan hangisi görülür?

- A) Dinç ve zinde olma
- B) Reflekslerinde zayıflama
- C) Manevra kabiliyetinde artma
- D) Aşırı hareketli ve uyumlu olma

19. Aşağıdakilerden hangisi sürücüye ait trafik kazası sebebidir?

- A) Yorgun ve uykusuz olarak araç kullanması
- B) Aracını kullandığı yolun bozuk olması
- C) Uyarı işaretlerinin yetersiz olması
- D) Aracının arıza yapması

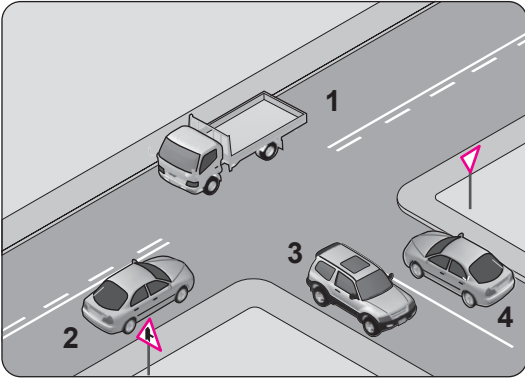
20. Belediyeler, aşağıdakilerden hangisini yapmakla görevli değildir?

- A) Sorumlu olduğu yollarda, yer işaretlemeleri yapmak
- B) Kara yollarındaki işaretleme standartlarını tespit etmek
- C) Çocuklar için trafik eğitim tesisleri yapmak veya yaptırmak
- D) Sorumlu olduğu yollarda, gerekli görülen yerlere trafik levhaları koymak

21. Yetkililerce, araçla ilgili belgelerin alınıp aracın belirli bir yere çekilerek trafikten alıkonulmasına ne denir?

- A) Trafik suçu
- B) Trafik terörü
- C) Trafik kusuru
- D) Trafikten men

22.



Şekle göre aşağıdaki ifadelerden hangisi yanlıştır?

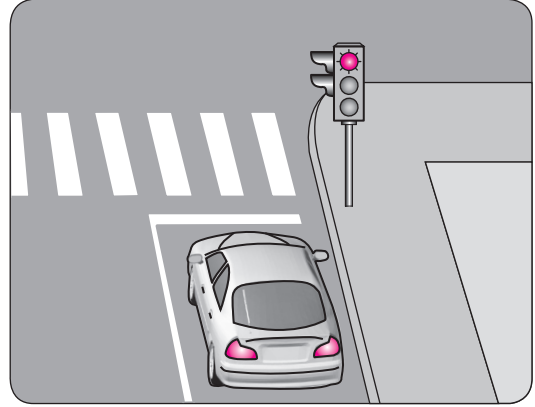
- A) 1 ve 2 numaralı taşıtlar ana yoldadır.
- B) 3 ve 4 numaralı taşıtlar tali yoldadır.
- C) 3 ve 4 numaralı taşıtlar bölünmüş kara yolundadır.
- D) 1, 2, 3 ve 4 numaralı taşıtlar iki yönlü kara yolundadır.

23. Trafik görevlisinin geceleyin ışıklı işaret çubuğunu şekildeki gibi hareket ettirmesinin sürücüler için anlamı nedir?



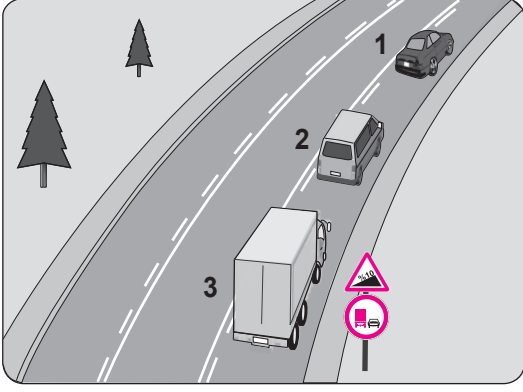
- A) Dur işareti
- B) Geç işareti
- C) Yavaşlatma işareti
- D) Hızlandırma işareti

24. Şekildeki aracın yoluna devam edebilmesi için, ışıklı trafik işaret cihazında yanan ışığın rengi ne olmalıdır?



- A) Sarı
- B) Yeşil
- C) Kırmızı
- D) Kırmızı ile birlikte sarı

25.



Şekle göre aşağıdakilerden hangisi yasaktır?

- A) Araçların takip mesafesine uyması
- B) 2 numaralı aracın 1 numaralı aracı geçmesi
- C) 3 numaralı kamyonun önündeki araçları geçmesi
- D) 2 numaralı aracın 1 numaralı aracı geçerken hızını arttırması

26. Şekildeki trafik işareti aşağıdakilerden hangisine yaklaşıldığını bildirir?



- A) Demir yolu alt geçidine
- B) Demir yolu üst geçidine
- C) Kontrollü demir yolu geçidine
- D) Kontrolsüz demir yolu geçidine

27. Kara yolunun sağ ve soluna konan şekildeki trafik işaretleri sürücülere aşağıdakilerden hangisine yaklaşıldığını bildirir?



- A) Kavşağa
- B) Köprüye
- C) Tali yola
- D) Demir yoluna

28. Aşağıdakilerden hangisi kontrolsüz kavşak trafik işaretidir?

A)



B)



C)



D)



29. Şekildeki trafik işareti neyi yasaklar?



- A) Geri gitmeyi
- B) Sola dönmeyi
- C) U dönüşü yapmayı
- D) Ada etrafında dönmeyi

30. Aşağıdaki trafik işaretlerinden hangisi, öndeki taşıtı geçme yasağının sona erdiğini bildirir?

A)



B)



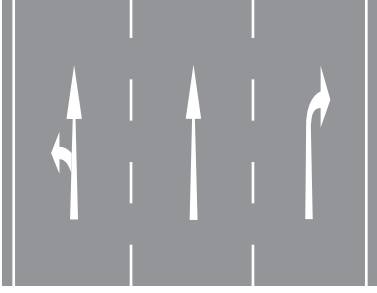
C)



D)



31. Kavşaklara yaklaşırken yol üzerine çizilmiş şekildeki oklar sürücülere neyi bildirir?



- A) Hızın artırılması gerektiğini
- B) Sağa ve sola dönülemeyeceğini
- C) Seyir yönüne uygun şeridin kullanılmasını gerektiğini
- D) Durma, duraklama ve park etmenin yasaklanmış olduğunu

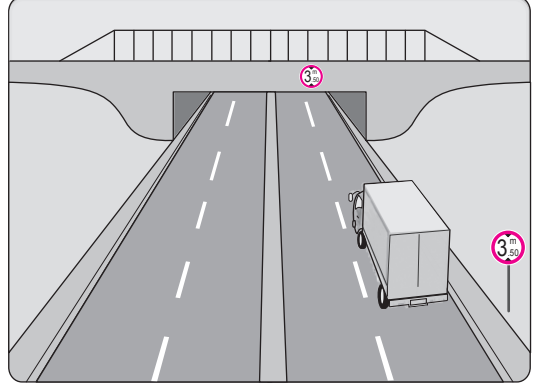
32. Ticari amaçlı yük veya yolcu taşımacılığında kullanılan araç resimleri verilmiştir.



Bu araçlardan hangilerini şehirler arasında kullanan bir şoförün 24 saat süre içerisinde; devamlı olarak 4,5 saatten fazla sürmesi yasaktır?

- A) Yalnız I
- B) I ve II
- C) II ve III
- D) I, II ve III

33.



Şekildeki kamyon sürücüsü alt geçitten geçerken aşağıdakilerden hangisini dikkate almalıdır?

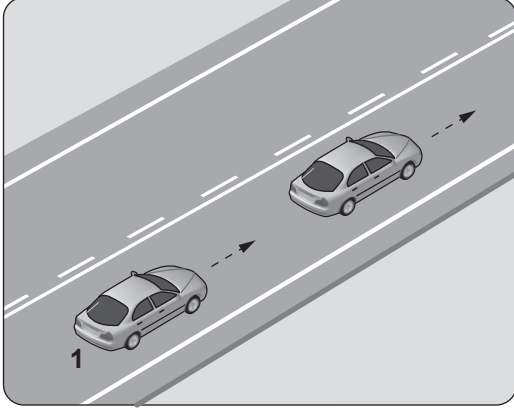
- A) Taşıma sınırını
- B) Sınırlı yükseklik gabarisini
- C) Geçme yasağını
- D) Dingil ağırlığını

34. Aksine bir işaret yoksa şekildeki aracın yerleşim yeri içindeki azami hızı saatte kaç kilometredir?



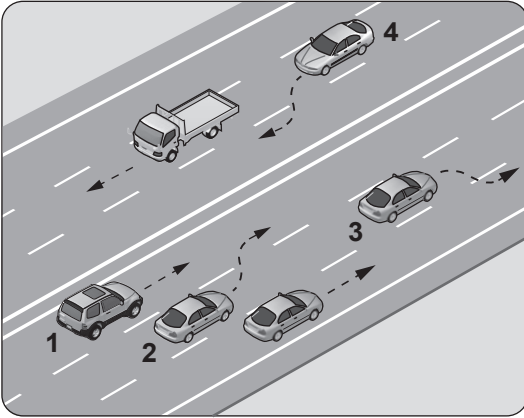
- A) 50
- B) 70
- C) 80
- D) 90

35. Şekildeki 1 numaralı araç 80 km/saat hızla seyredirken önündeki araca en fazla kaç metre yaklaşabilir?



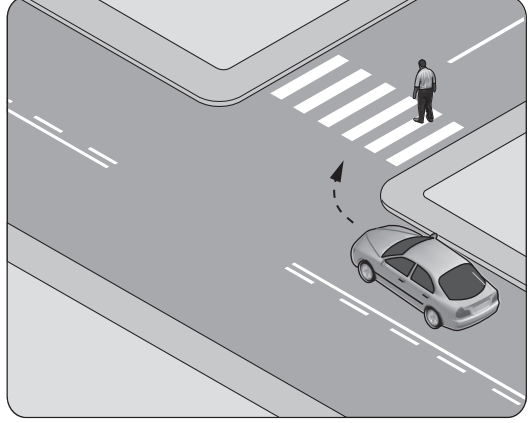
- A) 10 B) 20 C) 30 D) 40

36. Şekle göre, hangi numaralı araç sürücüsünün yaptığı, öndeki aracı geçme kuralına aykırıdır?



- A) 1 B) 2 C) 3 D) 4

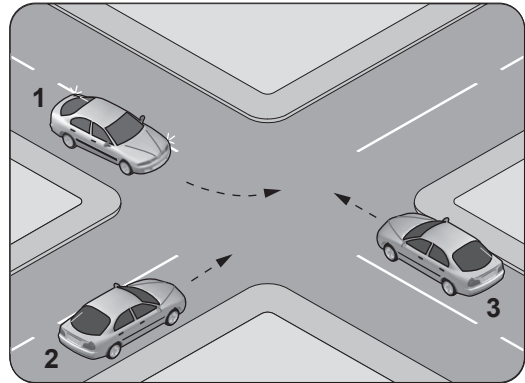
- 37.



- Şekildeki gibi sağa dönüş sırasında aşağıdakilerden hangisinin yapılması yanlıştır?

- A) Dönülen kara yolunun gidiş şeridine girilmesi
B) Karşıya geçen yayalara yol verilmesi
C) Geniş kavisle dönülmesi
D) Dar kavisle dönülmesi

38. Şekildeki kontrolsüz kavşakta karşılaşan araçların geçiş hakkı sıralaması nasıl olmalıdır?



- A) 1 - 2 - 3 B) 2 - 1 - 3
C) 3 - 1 - 2 D) 3 - 2 - 1

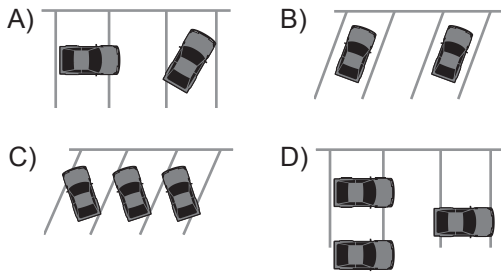
39. Aşağıdakilerden hangisi geçiş üstünlüğüne sahip araçlardandır?

- A) Motosiklet
- B) İtfaiye aracı
- C) Tarım traktörü
- D) Toplu taşıma aracı

40. Eğimli iki yönlü dar yollarda karşılaşan araç sürücüleri için aşağıdakilerden hangisi doğrudur?

- A) İnen araç sürücüsünün çıkan araç sürücüsüne yol vermesi
- B) Çıkan araç sürücüsünün inen araç sürücüsüne yol vermesi
- C) İnen araç sürücüsünün çıkan araç sürücüsünü ikaz edip durdurması
- D) İnen araç sürücüsünün aracın motorunu durdurup, vitesi boşa alması

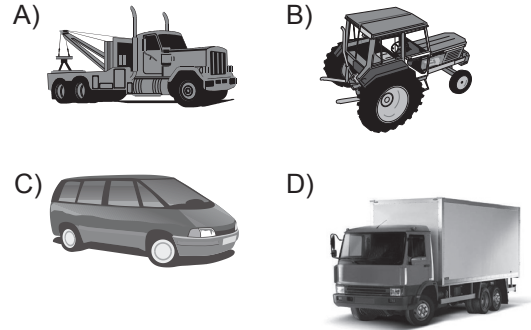
41. Aşağıdakilerin hangisindeki araçlar park yerine uygun şekilde park edilmiştir?



42. Geceleyin öndeki aracı yakından takip ederken hangi ışıkları yakmak zorunludur?

- A) Sis ışıklarını
- B) Park ışıklarını
- C) Yakını gösteren ışıkları
- D) Uzağı gösteren ışıkları

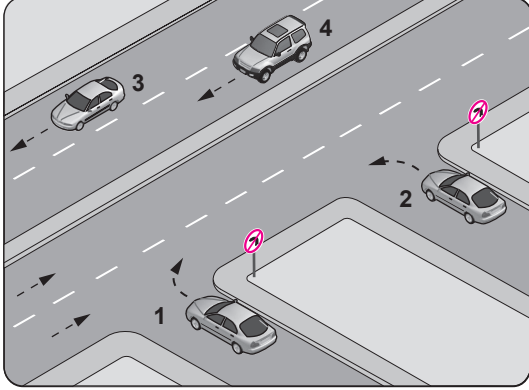
43. Aşağıdaki taşıtlardan hangisinin otoyolda sürülmesi yasaktır?



44. Aşağıda verilen taşıtların hangisinde, sürücülerin koruma başlığı ve koruma gözlüğü, yolcuların ise koruma başlığı takması zorunludur?

- A) Otobüslerde
- B) Minibüslerde
- C) Otomobillerde
- D) Motosikletlerde

45. Şekle göre, hangi numaralı araç sürücüsünün davranışı asli kusurlu hâllerden sayılır?



- A) 1 B) 2 C) 3 D) 4

46. Ağır hasarlı veya ölümlü trafik kazalarına karışan sürücülerin aşağıdakilerden hangisini yapması yasaktır?

- A) Kazaya karışan aracın yerini değiştirmesi
B) Olayı en kısa zamanda yetkililere bildirmesi
C) Trafik güvenliği için ışıklı yansıtıcı cihazlar koyması
D) İstenildiği takdirde gerekli bilgi ve belgeleri karşı tarafa vermesi

47. Aşağıdakilerden hangisinin trafikteki araçlarda bulunması zorunludur?

- A) Kasko poliçesi
B) Yağ değişim kartı
C) Araç tescil belgesi
D) Periyodik bakım kartı

48. Aşağıdakilerden hangisi çevreye duyarlı bir davranış değildir?

- A) Sigara külü ve izmaritlerinin veya başka şeylerin yola atılıp dökülmesi
B) Bir yere giderken toplu taşıma araçlarının kullanılması
C) Trafiğin yoğun olduğu saatlerde trafiğe çıkılmaması
D) Sürücünün en kısa ve en uygun yolu kullanması

49. Hangisi aracın istenilen yöne kolay ve zahmetsiz yönlendirilmesini sağlar?

- A) Marş sistemi
B) Yakıt sistemi
C) Ateşleme sistemi
D) Direksiyon sistemi

50. Araçların güvenli bir şekilde yavaşlamasını, durmasını ve sabitlenmesini sağlayan sistem aşağıdakilerden hangisidir?

- A) Fren sistemi
B) Marş sistemi
C) Ateşleme sistemi
D) Süspansiyon sistemi

51. Aşağıdakilerden hangisi, araçta sürüş konforunu iyileştirmek amacıyla yol yüzeyinin yapısından kaynaklanan titreşimleri, salınımları ve ani şokları sönmüleyerek yumuşatır?

- A) Şarj sistemi
B) Soğutma sistemi
C) Süspansiyon sistemi
D) Direksiyon sistemi

52. Yakıttan elde ettiği ısı enerjisini mekanik enerjiye çeviren makinelere ne ad verilir?

- A) Alternatör
C) Diferansiyel
- B) Motor
D) Vites kutusu

53. I- Koltuğun ayarlanması
II- Aynaların ayarlanması
III- Baş desteğinin ayarlanması

Verilenlerden hangileri, aracı kullanmaya başlamadan önce yapılması gereken hazırlıklardandır?

- A) Yalnız I
C) II ve III
- B) I ve II
D) I, II ve III

54. Araç motorunun ilk çalıştırılması esnasında vites hangi konumda olmalıdır?

- A) Boş
C) 2. vites
- B) 1. vites
D) 3. vites

55. Aracın gösterge panelinde bulunan "devir saati" sürücüye aşağıdakilerden hangisini bildirir?

- A) km/saat cinsinden aracın hızını
B) Aracın katettiği toplam kilometreyi
C) dev/dak cinsinden motorun devrini
D) Uzun hüzme anahtarının açık olduğunu

56. Motor yağının kontrolü yapılırken, yağ seviyesi yağ çubuğunun neresinde olmalıdır?

- A) İki çizgisi arasında
B) Alt çizgisinden aşağıda
C) Üst çizgisinden yukarıda
D) Yağ çubuğunda hiç görülmemeli

57. Araç üzerinde bir elektrikli alıcı çalışmadığında ilk bakılacak yer aşağıdakilerden hangisi olmalıdır?

- A) Motordaki yağ seviyesi
B) Ateşleme sistemindeki ilgili buji
C) Sigorta panelindeki ilgili sigorta
D) Yakıt deposundaki yakıt seviyesi

58. I- Jant kapağı çıkartılır.
II- Kriko ile araç kaldırılır.
III- Bijon somunları sökülür.
IV- Bijon somunları gevşetilir.
V- Aracın hareket etmemesi için gerekli güvenlik önlemleri alınır.

Verilenlere göre, araç lastiğinin sökülmesinde doğru işlem sırası nasıl olmalıdır?

- A) I - II - III - IV - V
C) III - II - IV - V - I
- B) II - III - I - IV - V
D) V - I - IV - II - III

59. Sürüş sırasında aracın gösterge panelinde bulunan şekildeki ikaz ışığının yanması sürücüye aşağıdakilerden hangisini bildirir?



- A) Alternatörün şarj etmediğini
- B) Emniyet kemerinin takılmadığını
- C) Motor yağ basıncının düştüğünü
- D) Motor soğutma suyu sıcaklığının yükseldiğini

60. Aşağıdakilerden hangisi yakıt tüketiminin artmasında sürücüden kaynaklanan kusurdur?

- A) Frenlerin ayarsız olması
- B) Rölanti ayarının bozulması
- C) Bujilerin arızalı ve ayarsız olması
- D) Aracın hızına uygun olmayan viteste gidilmesi

**TEST BİTTİ.
CEVAPLARINIZI KONTROL EDİNİZ.**

SINAV SÜRESİNCE UYULACAK KURALLAR

- 1. Adaylar, sınav kurallarına ve salon görevlilerinin tüm uyarılarına uymak zorundadırlar. Kurallara ve uyarılara uymayan adayların sınavları geçersiz sayılacaktır.**
2. Sınav başladıktan sonra adayların salon görevlileri ve birbirleri ile konuşmaları, kalem, silgi vb. şeyleri istemeleri yasaktır.
3. Adaylar sınav süresince, sınav giriş belgesi ile birlikte kimlik belgelerinden birini (nüfus cüzdanı, pasaport veya sürücü belgesi) masalarının üzerinde bulundurmamak zorundadırlar.
- 4. Sınav evraklarını teslim etmeyen, soru kitapçıklarının sayfalarından bir kısmını eksik teslim edenlerin sınavları geçersiz sayılacaktır.**

SALON GÖREVLİLERİNCE SINAV BAŞLAMADAN ÖNCE ADAYLARA YAPILACAK SON UYARI

- Soracağınız bir şey var mı? Varsa şimdi sorunuz.
- Sınav başladıktan sonra sorularınıza cevap verilmeyecektir.
- Başlama zilini bekleyiniz.
- Hepinize başarılar dileriz.

(Salon başkanı başlama ve bitiş saatini tahtaya yazacaktır.)

Bu kitapçığın her hakkı saklıdır. Hangi amaçla olursa olsun, kitapçığın tamamının veya bir kısmının Millî Eğitim Bakanlığı Yenilik ve Eğitim Teknolojileri Genel Müdürlüğü'nün yazılı izni olmadan kopya edilmesi, fotoğraflarının çekilmesi, bilgisayar ortamına alınması, herhangi bir yolla çoğaltılması, yayımlanması veya başka bir amaçla kullanılması yasaktır. Bu yasağa uymayanlar, doğabilecek cezai sorumluluğu ve kitapçığın hazırlanmasındaki mali külfeti peşinen kabullenmiş sayılır.

“BAŞLAYINIZ” DENİLMEDEN SORU KİTAPÇIĞINI AÇMAYINIZ.

29.06.2013 TARİHİNDE YAPILAN MOTORLU TAŞIT SÜRÜCÜ ADAYLARI SINAVI (MTSAS)
K KİTAPÇIĞI CEVAP ANAHTARIDIR

MOTORLU TAŞIT SÜRÜCÜ
ADAYLARI SINAVI

- | | |
|-------|-------|
| 1. C | 51. C |
| 2. D | 52. B |
| 3. A | 53. D |
| 4. D | 54. A |
| 5. B | 55. C |
| 6. A | 56. A |
| 7. C | 57. C |
| 8. B | 58. D |
| 9. B | 59. A |
| 10. D | 60. D |
| 11. A | |
| 12. D | |
| 13. C | |
| 14. A | |
| 15. C | |
| 16. D | |
| 17. C | |
| 18. B | |
| 19. A | |
| 20. B | |
| 21. D | |
| 22. C | |
| 23. A | |
| 24. B | |
| 25. C | |
| 26. D | |
| 27. B | |
| 28. A | |
| 29. C | |
| 30. B | |
| 31. C | |
| 32. D | |
| 33. B | |
| 34. A | |
| 35. D | |
| 36. B | |
| 37. C | |
| 38. D | |
| 39. B | |
| 40. A | |
| 41. B | |
| 42. C | |
| 43. B | |
| 44. D | |
| 45. B | |
| 46. A | |
| 47. C | |
| 48. A | |
| 49. D | |
| 50. A | |